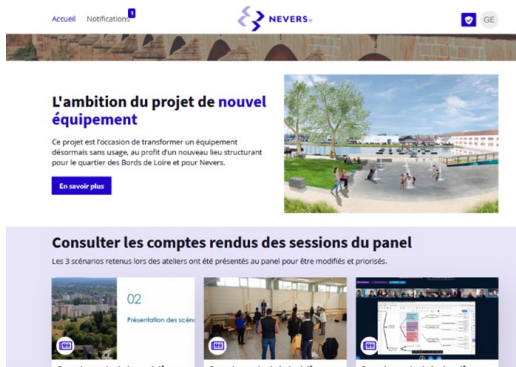


## Ville de Nevers

### Programmation participative d'un nouvel équipement public dans le quartier des Bords de Loire

→ 2020 > 2021

→ Partenaire : Espelia,  
Consultvox



## La mission

La démarche consiste en une programmation participative d'un nouvel équipement sur le site de l'ancienne piscine dans les Bords de Loire, quartier prioritaire de la Ville de 2000 habitants, situé à l'Est de Nevers, avec une volonté politique de réinventer cet espace public pour mieux répondre aux besoins de son territoire, en s'appuyant sur l'expertise d'usage des habitants et des associations tout au long de la réflexion sur l'avenir du site. Pour les habitants, c'est ainsi une opportunité de passer d'une ville subie à une ville choisie, selon la logique instillée par le NPRU. La ville a fixé une ambition pour le devenir de ce site, celle de créer un nouveau « marqueur urbain », avec une qualité architecturale et environnementale, mais également de concilier rayonnement intercommunal et ancrage local.

Le processus que nous avons proposé et animé, combine une approche terrain synchrone, fondée notamment sur la réunion d'un panel (citoyens et associatifs) au cours de trois séances de travail en présentiel, et une approche numérique asynchrone, basée sur l'utilisation d'une plateforme innovante de participation citoyenne. Ce panel a servi de fil rouge à la démarche, et a permis de dégager les éléments permettant de construire des scénarios de programmation, soumis à l'arbitrage des élus.

Pour nourrir la réflexion du panel, l'enjeu était également de toucher des publics variés voire parfois invisibles, en mettant en œuvre des dispositifs de collecte de la parole grâce à des outils numériques en lignes, sur l'espace public (affiches connectées), en allant au-devant des publics cibles via la réalisation de micro-trottoirs vidéo.

## Actions & livrables

- Réalisation d'un micro-trottoir vidéo pour recueillir les idées des habitants éloignés de la sphère publique.
- Mise en place d'une plateforme numérique pour informer tout au long de la démarche et interroger un grand nombre d'habitants.
- Animation d'un panel regroupant des citoyens, volontaires et tirés au sort, ainsi que des acteurs locaux.
- Utilisation d'affiches connectées installées sur l'espace public pour interpeller les habitants.
- Réunions publiques et exposition.



# PAS SAG ES

Participation  
& transformations

